



LOCKNUTS / earthing LOCKNUTS CONTRE-ÉCROUS / CONTRE-ÉCROUS pour mise à la terre

SPECIAL FEATURES :

Earthing locknuts for EMC application

THREAD :

Metric, PG, NPT

AVANTAGES

TECHNIQUES :

Écrous crantés pour mise à la terre pour application CEM

FILETAGE :

Métrique, PG, NPT

MATERIAL :

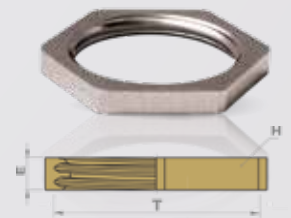
- Nickel-plated brass
- Available in stainless steel 316L-1.4404-V4A

MATIÈRE :

- Laiton nickelé
- Disponible en inox 316L-1.4404-V4A

LOCKNUTS / CONTRE-ÉCROUS

	Thread T	Part Number		H	E	Packing
		Brass	Nickel-plated			
Metric	12	D4312000	D4312109	15	3,0	50
	16	D4316008	D4316107	20	3,0	50
	20	D4320005	D4320104	24	3,5	50
	25	D4325000	D4325109	30	3,5	25
	32	D4332008	D4332107	35	4,5	20
	40	D4340003	D4340102	45	4,5	10
	50	D4350002	D4350101	55	5,5	5
	63	D4363002	D4363101	70	6,0	5
	75	D4375005	D4375104	80	8,0	5
	80 x 200	D4380000	D4380100	90	10,0	5
	90 x 200	D4390000	D4390100	100	12,0	5
	100 x 200	D4399000	D4399100	110	12,0	5
110 x 200	ON REQUEST	D4311100	125	15,0	1	
PG	07	D4007005	D4007104	15	2,9	50
	09 DIN	D4008002	D4008101	18	2,9	50
	11	D4011002	D4011101	21	3,1	50
	13	D4013006	D4013105	23	3,1	50
	16	D4016007	D4016106	26	3,1	50
	21	D4021001	D4021100	32	3,6	20
	29	D4029007	D4029106	41	4,1	20
	36	D4036005	D4036104	51	5,1	10
	42	D4042006	D4042105	60	5,1	5
	48	D4049005	D4049104	64	5,6	5
NPT	1/8"	On request	D4204200	15	2,0	50
	1/4"		D4206200	17	2,8	50
	3/8"		D4208200	20	3,0	50
	1/2"		D4212200	24	4,0	50
	3/4"		D4220200	30	4,0	20
	1"		D4228200	36	5,0	20
	1*1/4		D4235200	46	5,0	20
	1*1/2		D4241200	55	5,5	5
	2"		D4247200	64	5,5	5
	2*1/2		D4248200	80	6,6	5
3"	D4249200	100	7,0	5		
4"	D4250200	120	7,0	5		



EARTHING LOCKNUTS / CONTRE-ÉCROUS POUR MISE À LA TERRE

	Thread T	Part Number		H	E	Packing
		Brass	Nickel-plated			
Metric	12	On request	D3412100	15	3,0	50
	16		D3416100	19	3,0	50
	20		D3420100	24	3,5	50
	25		D3425100	30	3,5	25
	32		D3432100	35	4,5	20
	40		D3440100	45	4,5	10
	50		D3450100	55	5,5	5
	63		D3463100	70	6,0	5
	75		D3475100	80	8,0	5
	PG		07	On request	D4407100	15
09 DIN		D4408100	18		2,9	50
11		D4411100	21		3,1	50
13		D4413100	23		3,1	50
16		D4416100	26		3,1	50
21		D4421100	32		3,6	20
29		D4429100	41		4,1	20
36		D4436100	51		5,1	10
42		D4442100	60		5,1	5
48		D4449100	64		5,6	5

