

SIB[®] ONE

New
[Design]

More
[Certifications]



RAL 9010*



More
[Colors]



RAL 5012*

RAL 3000*

RAL 7001

RAL 7035

RAL 9005

*On request

Special [features]

CAP NUT

- Logo marked on the hexagonal sides (SIB / CE).
- Double threading easier to assemble.



CHAPEAU

- Inscription des logos (SIB / CE) sur le 6 pans.
- Double filet pour un gain de temps au montage.

SEALING

- **New injected sealing** to give a optimal compression on the cable without damaging it.
- Good chemical resistance (Oil + Hydrocarbon).
- **Clamping range capacity marked** on the sealing front.
- Multiple sealing available : standard, alternative, multihole, full.



GARNITURE

- **Nouvelle garniture injectée** pour obtenir une compression optimale sur le câble sans l'endommager.
- Bonne tenue aux éléments chimiques (Huile + Hydrocarbure).
- **Indication de la capacité de serrage** sur la face de la garniture.
- Diverses garnitures possibles : standards, alternatives, multifilaires, pleines.

BODY

- **Without lamellas**, the body have a better sealing and limit risk to damage the cable.



CORPS

- **Sans lamelle**, le corps offre une meilleure étanchéité et limite le risque d'endommager le câble.

Hexagonal sides with:

- UL / VDE / Size / IP marked,
- Lips under the hex sides guarantee the IP68.



6 pans avec :

- Marquage UL / VDE / Taille / IP,
- Lèvres sous le 6 pans qui assurent l'étanchéité et l'IP68.



The **anti rotate form** prevent the rotation of the sealing and the cable.

Anti loss function:

fin integrated to the body edge to avoid lose of the cap-nut during installation.

With the crown save your time

La **forme anti-rotation** évite la rotation de la garniture et du câble.

Fonction imperdable :

crantages intégrés au rebord du corps pour prévenir la chute du chapeau durant l'installation.

Gain de temps à l'utilisation

All SIB-ONE® raw materials are all independantly UL classified.

Toutes les matières premières du SIB-ONE® sont référencées UL indépendamment les unes des autres.

SIB-ONE® cable gland

Presse étoupe SIB-ONE®



PLASTIC STANDARD

IP PROTECTION :

- IP68 : 10 bars / 1 hour
- IP69 with o-ring

OPERATING TEMPERATURE :

-40 °C / +105 °C

SPECIAL FEATURES :

- Increased strain relief
- Extra large clamping range
- Sealing for cable effort optimized
- More compact and lighter
- No sharp edges
- Without lamellas for better sealing
- Double threading for easy cap nut assembly
- Colors available :
 - RAL 7035
 - RAL 7001
 - RAL 9005
 - RAL 9010 on request
 - RAL 3000 on request
 - RAL 5012 on request

MATERIAL :

- Raw material are UL certified
- Sealing TPV halogen free
- Body and cap nut : Polyamide 6 - UL94 V2 UL94 V0 on request

THREAD :

Metric, NPT

CERTIFICATIONS :

- UL514B
- VDE IEC62444

ACCESSORIES AVAILABLE :

See accessories page

INDICE DE PROTECTION :

- IP68 : 10 bars / 1 heure
- IP69 avec joint torique

PLAGE DE TEMPÉRATURE :

-40 °C / +105 °C

SPÉCIFICATIONS TECHNIQUES :

- Résistance à la traction
- Large capacité de serrage
- Garniture optimisée pour le comportement du câble
- Plus compact et léger
- Pas de bords coupant
- Sans lamelles pour une meilleure étanchéité
- Double filetage rendant le chapeau plus rapide à assembler
- Couleurs disponibles :
 - RAL 7035
 - RAL 7001
 - RAL 9005
 - RAL 9010 sur demande
 - RAL 3000 sur demande
 - RAL 5012 sur demande

MATIÈRE :

- Toutes les matières sont certifiées UL
- Garniture TPV sans halogène
- Corps et chapeau : Polyamide 6 - UL94 V2 UL94 V0 sur demande

FILETAGE :

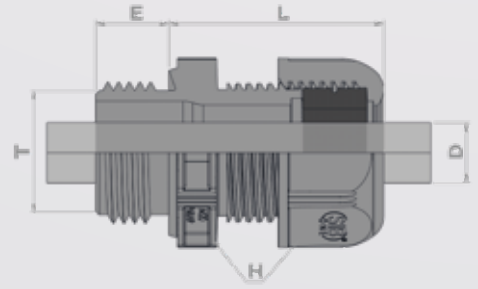
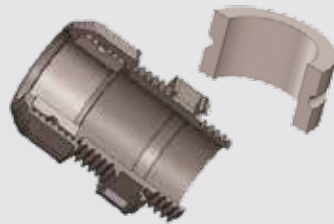
Métrique, NPT

CERTIFICATIONS :

- UL514B
- IEC 62 444

ACCESSOIRES DISPONIBLES :

Voir page des accessoires



	Thread T	Part Number			Clamping range D				H	E	L	Packing
		RAL 7035	RAL 7001	RAL 9005	mm		inch					
					Ø Min	Ø Max	Ø Min	Ø Max				
Metric Std*	12	110010081	110010089	110010097	3,5	6,0	0,138	0,236	15	10,0	25,0	50
	16	110010082	110010090	110010098	7,0	9,5	0,276	0,374	19	10,0	27,0	50
	20	110010083	110010091	110010099	5,0	12,0	0,197	0,472	24	10,0	30,0	50
	25	110010084	110010092	110010100	10,0	18,0	0,394	0,709	29	10,0	34,0	25
	32	110010085	110010093	110010101	17,0	24,0	0,669	0,945	36	11,0	40,0	20
	40	110010086	110010094	110010102	20,0	31,5	0,787	1,240	46	11,0	46,5	10
	50	110010087	110010095	110010103	29,0	40,0	1,142	1,575	55	12,0	53,0	5
	63	110010088	110010096	110010104	35,0	49,0	1,378	1,929	68	13,0	56,0	5
Metric Alt**	12	110010121	110010129	110010137	2,0	5,0	0,079	0,197	15	10,0	25,0	50
	16	110010122	110010130	110010138	3,5	8,5	0,138	0,335	19	10,0	27,0	50
	20	110010123	110010131	110010139	7,5	13,0	0,295	0,512	24	10,0	30,0	50
	25	110010124	110010132	110010140	8,5	16,0	0,335	0,630	29	10,0	34,0	25
	32	110010125	110010133	110010141	14,0	22,0	0,551	0,866	36	11,0	40,0	20
	40	110010126	110010134	110010142	17,5	29,0	0,689	1,142	46	11,0	46,5	10
	50	110010127	110010135	110010143	26,0	38,0	1,024	1,496	55	12,0	53,0	5
	63	110010128	110010136	110010144	33,0	46,0	1,299	1,811	68	13,0	56,0	5

*Standard sealing / Garniture standard ** Alternativ sealing / Garniture alternative

	Thread T	Part Number			Clamping range D				H	E	L	Packing
		RAL 7035	RAL 7001	RAL 9005	mm		inch					
					Ø Min	Ø Max	Ø Min	Ø Max				
NPT Std*	3/8"	110010193	110010200	110010207	7,0	9,5	0,276	0,374	19	11,0	27,0	50
	1/2"	110010194	110010201	110010208	5,0	12,0	0,197	0,472	24	14,0	30,0	50
	3/4"	110010195	110010202	110010209	10,0	18,0	0,394	0,709	29	15,0	34,0	25
	1"	110010196	110010203	110010210	17,0	24,0	0,669	0,945	36	18,0	40,0	20
	1" 1/4	110010197	110010204	110010211	20,0	31,5	0,787	1,240	46	18,5	46,5	10
	1" 1/2	110010198	110010205	110010212	29,0	40,0	1,142	1,575	55	19,0	53,0	5
	2"	110010199	110010206	110010213	35,0	49,0	1,378	1,929	68	20,0	56,0	5
NPT Alt**	3/8"	110010214	110010221	110010228	3,5	8,5	0,138	0,335	19	11,0	27,0	50
	1/2"	110010215	110010222	110010229	7,5	13,0	0,295	0,512	24	14,0	30,0	50
	3/4"	110010216	110010223	110010230	8,5	16,0	0,335	0,630	29	15,0	34,0	25
	1"	110010217	110010224	110010231	14,0	22,0	0,551	0,866	36	18,0	40,0	20
	1" 1/4	110010218	110010225	110010232	17,5	29,0	0,689	1,142	46	18,5	46,5	10
	1" 1/2	110010219	110010226	110010233	26,0	38,0	1,024	1,496	55	19,0	53,0	5
	2"	110010220	110010227	110010234	33,0	46,0	1,299	1,811	68	20,0	56,0	5

*Standard sealing / Garniture standard ** Alternativ sealing / Garniture alternative